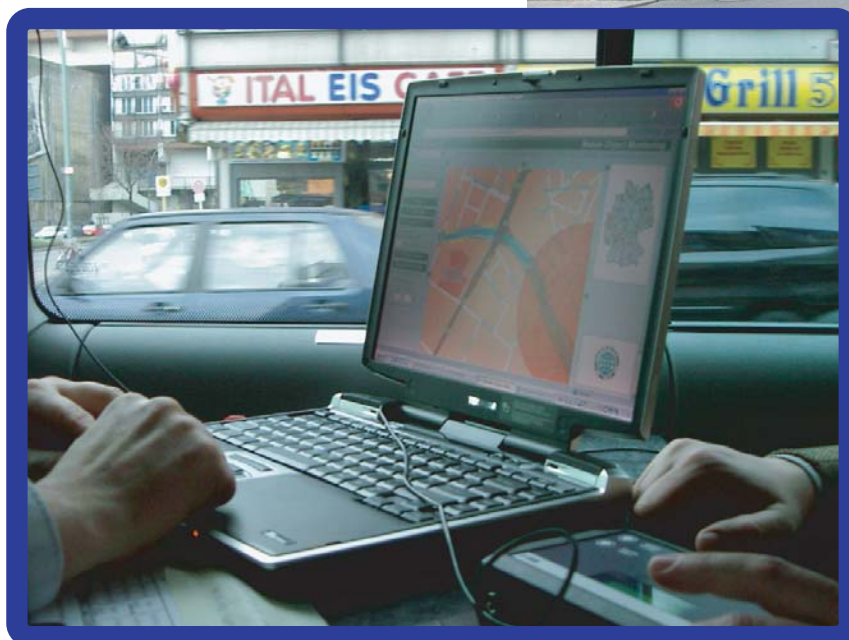
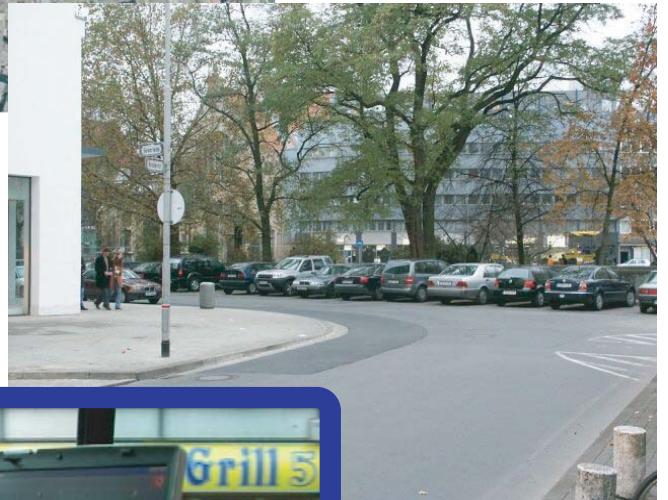
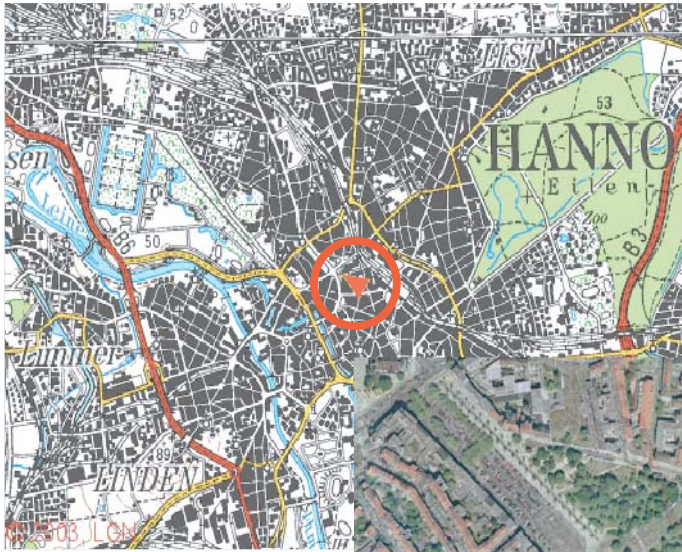


Peilungen mit RDF-1

Gebiete: Ländlich - GE Gebiet - Innenstadt

Sender: 434.075 MHz, 500 mW,



Peilungen mit RDF-1

Gebiet: Innerstädtisch (Hannover)

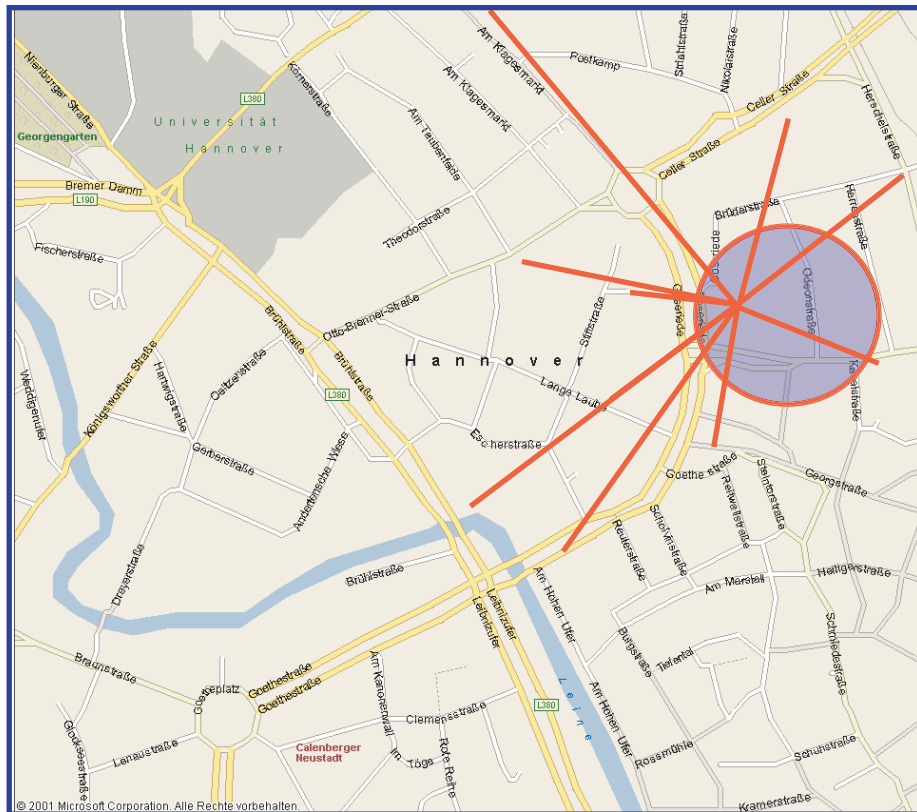
Sender: 434.075 MHz, 500 mW, platziert im PKW



Luftbild des Umgebungsstandortes



Standort des zu ortenden PKW



Standort des Peilsenders/PKW
min. Entfernung: 260 m
max. Entfernung: 1120 m



Per GSM-Ortung (D2-Vodafone)
ermitteltes Aufenthaltsgebiet.
Radius = 125 m

Peilungen mit RDF-1

Gebiet: Gewerbegebiet (Hannover-Garbsen)

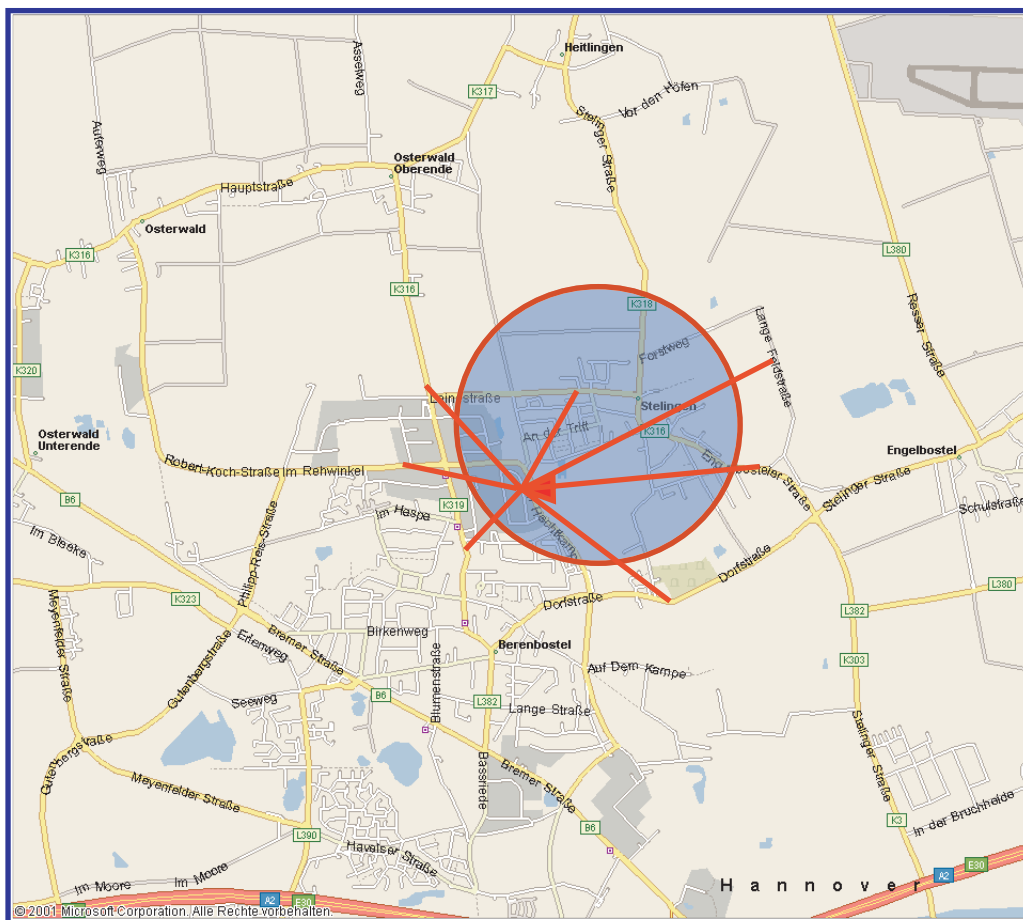
Sender: 434.075 MHz, 500 mW, platziert im PKW



Luftbild des Umgebungsstandortes



Standort des zu ortenden PKW



Standort des Peilsenders/PKW
min. Entfernung: 300 m
max. Entfernung: 1,300 m

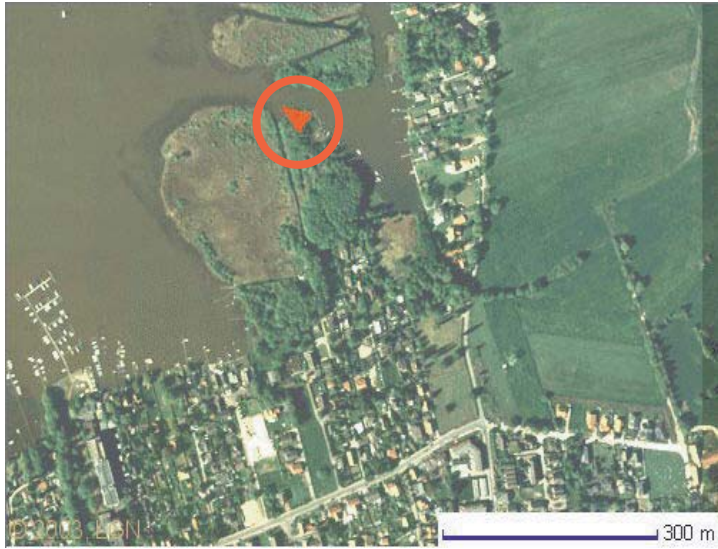


Per GSM-Ortung (D2-Vodafone)
ermitteltes Aufenthaltsgebiet.
Radius = 725 m

Peilungen mit RDF-1

Gebiet: Ländlich (Steinhuder Meer)

Sender: 434.075 MHz, 500 mW, platziert auf Sitzbank)



Luftbild des Umgebungsstandortes



Standort des zu ortenden Senders (Koffer)



Standort des Peilsenders/Koffers
 min. Entfernung: 650 m
 max. Entfernung: 5.450 m